

OZNACZENIA:

KONSTRUKCJA NAWIERZCHNI SCHODÓW I POCHYLNI

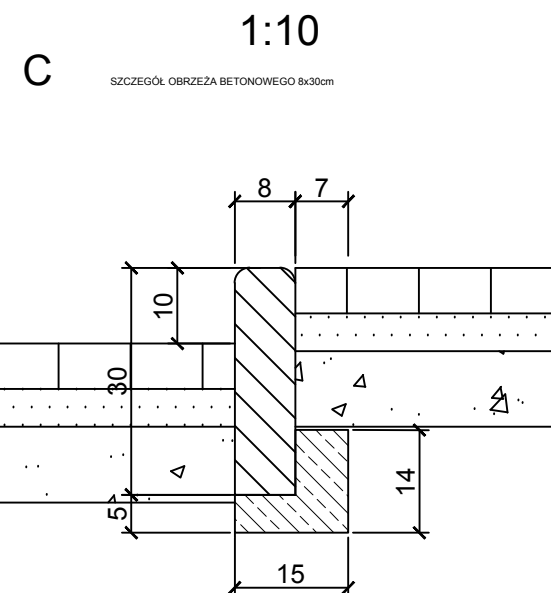
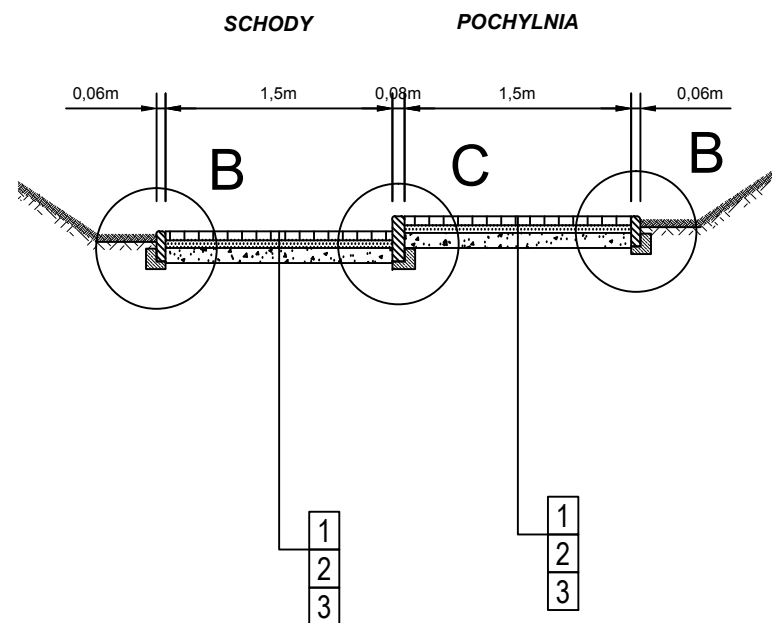
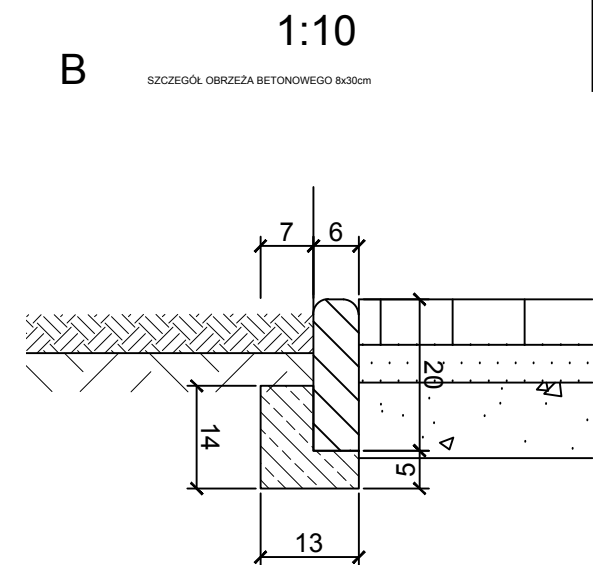
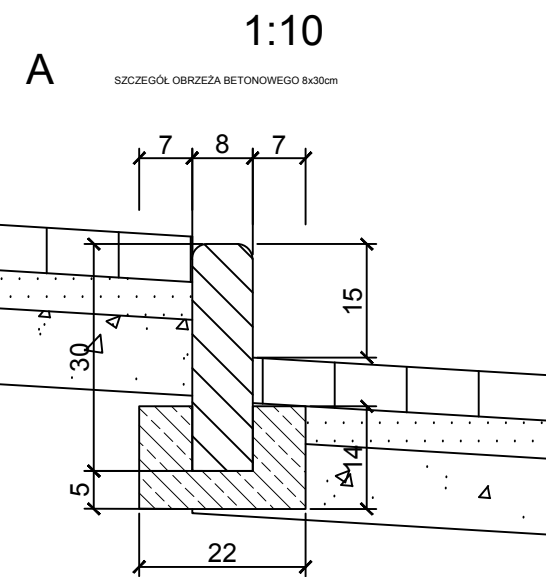
1. Nawierzchnia z betonowej kostki brukowej szarej gr. 6 cm
2. Podsypka cementowo-piaskowa (1:4) gr. 3 cm
3. Warstwa odcinająca z piasku średnioziarnistego gr. 10 cm

UKŁAD WARSTW - SZCZEGÓŁ A i C

Obrzeże betonowe 8x30 cm
Ława betonowa z oporem z betonu C12/15

UKŁAD WARSTW - SZCZEGÓŁ B

Obrzeże betonowe 6x20 cm
Ława betonowa z oporem z betonu C12/15



<div> INWESTDROG</div>	<div>InwestDrog</div> <div>77-400 Złotów, ul.Kościelna 7/4</div> <div>067 263 2737509054487</div>		<div>Rys. nr</div> <div>3</div>	
PROJEKT	Przebudowa ścieżki spacerowej od ul. Cichej do ul. Jeziornej w Debrznie na terenie działki nr ewid. 713			
INWESTOR	Miasto i Gmina Debrzno ul. Traugutta 2 77-310 Debrzno			
TYTUŁ RYSUNKU	Przekroje konstrukcyjne			skala 1:50
PROJEKTANT	mgr inż. Czesław Choraży Nr upraw. NN-8345/430/81	podpis	data:	
OPRACOWAŁ	mgr inż. Ireneusz Stawiszyński	podpis	data:	